

Грузовые автомобили

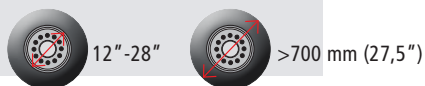


4-х точечные захваты



STDA30E 12"-28"
 Пара 4-х точечных захватов, быстросъемные в составе с фиксаторами и съёмными когтями.

Coppia di graffe autocentranti a vite a 4 punti in presa, comprensive di unghiette lunghe removibili. Traversa centrale mobile per adattare la posizione del rilevatore al telaio del veicolo.
Pair of self-centering 4 point clamps with long removable claws. Moving centre crosspiece to adapt the position of the sensor to the vehicle body.



4-х точечные захваты + захват за обод шины

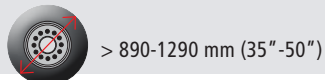


STDA48E 12"-28"
 Пара 4-х точечных захватов с механизмом захвата за обод шины, быстросъемные в составе с фиксаторами и съёмными ABS когтями.

Coppia di graffe autocentranti a vite a 4 punti in appoggio, comprensive di gruppi di bloccaggio rapido e puntali in metallo.
Pair of self-centering 4 point clamps, with quick locking units and metal removable conic claws.



3-х точечные захваты + захват за обод шины



В :><?: 5: BSTDA 92 2: ; NGБ=K:
 6 адаптеров коротких
 6 адаптеров длинных

STDA92

Пара 3-х точечных захватов с механизмом захвата за обод шины, быстросъемные, в составе с фиксаторами и съёмными ABS когтями.

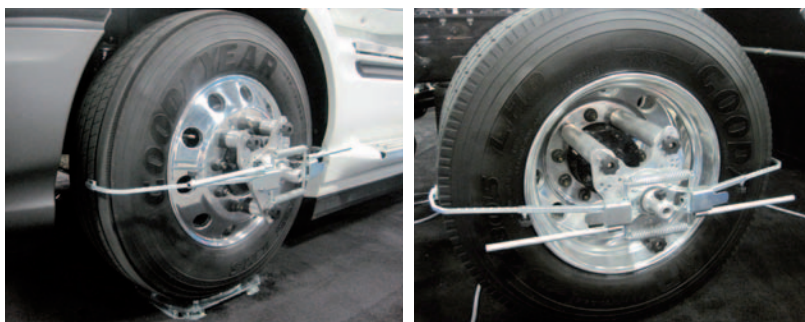
Профессиональный уровень.

Специальные быстросъемные и самоцентрирующиеся захваты благодаря которым можно отказаться от процедуры компенсации биения колёс, воздействуют на центр колеса что гораздо точнее, гарантируя оптимальный результат относительно точности измерения. При использовании данных захватов нет необходимости вывешивать каждое колесо.

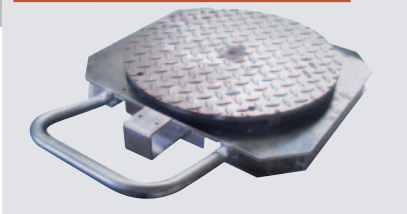
Помимо дополнительной точности использование данного аксессуара позволяет нам экономить рабочее время, порядка 15-20 минут на каждый автомобиль.

STDA 92 обладает быстрым механизмом фиксации что существенно облегчает монтирование на колесо и съём захвата. Заказывается дополнительно только для: ACTIVE TRUCK, DY-NAMIC TRUCK.

Диаметр колёс допустимый от 890 до 1290мм



Поворотные круги



STDA29L - Ø 476 mm (18.75")
Комплект поворотных кругов, механические
Грузоподъемность 2x 4500 кг.



STDA44L (→ STDA29L) (
Шкала встроенная в поворотный круг

Калибровочный набор



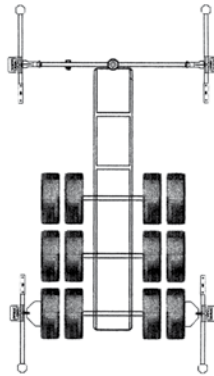
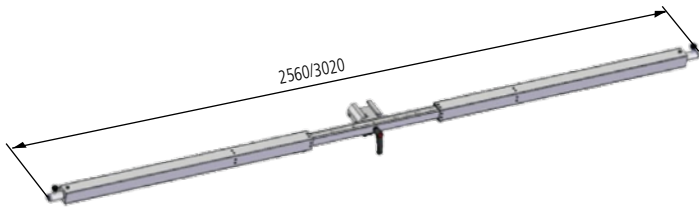
STDA14
Калибровочный набор, включительно набор кабелей

Прицепы, полуприцепы

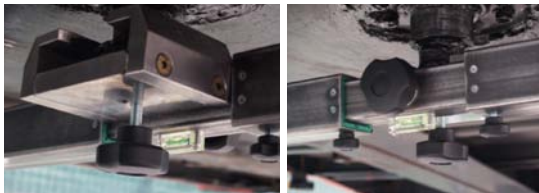


STDA49N

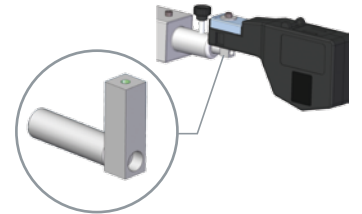
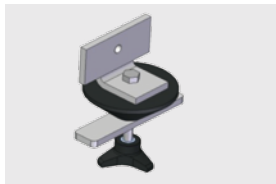
Приспособление для регулировки УУК прицепов, полуприцепов



Адаптер № 1



Адаптер № 2



STDA130 (2 шт)

Комплект креплений, предназначенных для STDA49N, только для MATRIX TRUCK

(ГРУЗОВЫЕ) + легковые

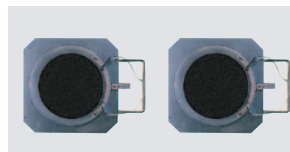


АКСЕССУАРЫ ДЛЯ ЛЕГКОВЫХ АВТОМОБИЛЕЙ / ACCESSORIES FOR CAR / ZUBEHÖR FÜR PKW / ACCESSOIRES VL / ACCESORIOS COCHES



STDA33EU 10"-24"

Пара 4-х точечных захватов, в составе с фиксаторами и съёмными когтями.



S110A7 - Ø 310 mm (12.2"); 5:B
Пара механических поворотных кругов, грузоподъемностью 2x1000 кг