

## ЛЕГКОВЫЕ автомобили



Установка только на заводе, при заказе

Сравните коды из каталога с розничным прайс-листом на соответствие нужной модели станка.

Fare riferimento al listino prezzi per i codici degli smontagomme dove utilizzare ogni accessorio.

See pricelist for tyre changer reference applicability for each accessory.

Siehe Preisliste für den genauen Zubehöreinsatz auf Montiermaschinentyp.



G1000A113  
Монтажная лапа



G1000A117  
Монтажная лапа

G1000A68  
Монтажная лапа, нижняя



G1000A71K (набор 5 штук)  
G1000A134K (набор 5 штук)

Набор накладных магнитных датчиков края обода



G1000A65 (набор 5 штук)  
G1000A65K (набор 5 штук)  
Защитная накладка на верхний суппорт.



G1000A66K (набор 5 штук)  
Набор защитных конусов для быстрозажимного пальца



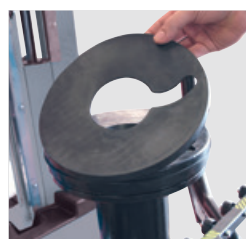
G1000A80  
G1000A80/S  
Быстросъемный блокирующий палец



G1000A84K  
(набор 5 штук)  
(→ G1000A80)  
Набор защиты блокирующего конуса.



G1000A70K (набор 5 штук)  
Защитный колпак



G1000A81K (набор 10 штук)  
Защитная накладка

## Вспомогательные устройства

Вспомогательное устройство "Третья рука" с пневматическим приводом



PLUS91 AKC  
PLUS91 AKL



**G800A58**  
(→ PLUS91AKC + G1000A111)  
(→ PLUS91AKL + G1000A111)  
Тяговый аксессуар для нажимных устройств с вращением.



STANDARD



WDK



**G1000A111**  
(→ PLUS92, PLUS 93, PLUS 96,  
PLUS 91 AKC, PLUS 91 AKL)  
**G1000A119**  
(→ PLUS 94)  
WDK нажимные устройства.



PLUS 94



PLUS 92



PLUS93 - PLUS96



G1100A2

PLUS80 CL  
PLUS80 CL/M  
Вспомогательное устройство "Третья рука" с пневматическим приводом, функция подъема и опускание борта шин



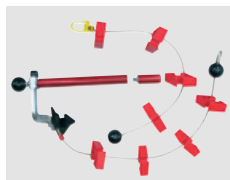
**G1000A7**  
Ролик прижимной



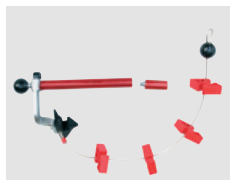
**G1000A53**  
Устройство подъема борта шины



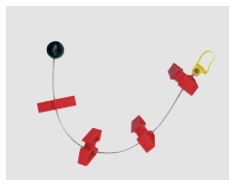
## Magic Cord



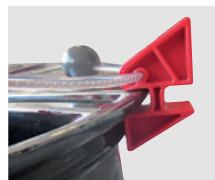
G1000A67 - 28"



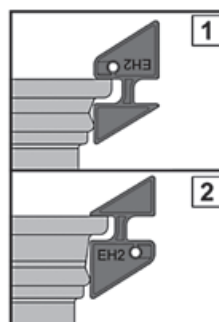
G1000A56 - 22"



G1000A36 (→ G1000A56)  
Extension (22" - 28")



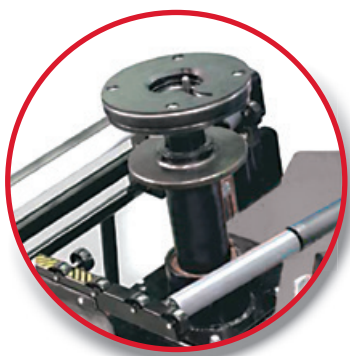
Прижимное устройство с тяговой системой



1  
Страна 1 для нормальных дисков с коротким ободом

2  
Страна 2 для дисков типа EH2 / EH2 а также с большим ободом.

## Адаптеры



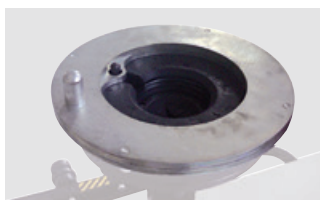
**G1000A87** (5 x h=70mm)  
Фланец для обслуживания колёс с плоской полкой Reverse rim



**G1000A72** (5 x h=70 mm)  
Универсальный фланец для обслуживания колёс без центрального отверстия а также колёс с плоской полкой Reverse rim.



**G1000A102** (5 x h=110 mm)  
(→ G1000A72, G1000A87)  
Набор из 5 шпилек длиной 110 mm для обслуживания колёс с плоской полкой Reverse rim



**G1000A101**  
Фланец для обслуживания легких коммерческих автомобилей



**G1000A123**  
Универсальный фланец для колёс с креплением к суппорту через стандартные отверстия для болтов.



**G1000A92**  
**G1000A126**  
G1000A92 - Ø 50 mm G1000A126 - Ø 69 mm  
Конус D.40 с проставкой.



**G1000A125**  
Адаптеры для обслуживания мотоциклов.



## Tulip clamping accessories / Accessori bloccaggio a tulipano



**G1000A19**  
Набор защитных металлических накладок на зажимы.



**G1000A20**  
Набор внешних зажимов на 17.5" для лёгких грузовиков.



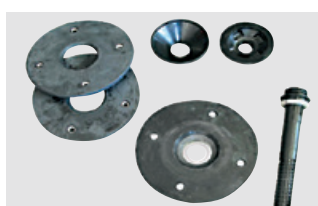
**G1000A75**  
Фланец EVO 17,5".



**G1000A18**  
Набор для обслуживания мотоциклов



**G1000A21**  
Регулируемое опорное колесо с резьбовым соединением.



**G1000A45**  
Набор для обслуживания колёс с плоской полкой Reverse rim >20".



**G1000A42**  
Набор безопасной работы, с суппортом.



## Устройства подкачки шин



**VAR G60PS1**  
Устройство быстрой подкачки шин, клапан. Установка только на заводе.



**G1000A46**  
Устройство подкачки шин, электронное управление в составе с полкой хранения аксессуаров. Установка только на заводе.



**G1000A51**  
**G800A120**  
Вариант устройства подкачки шин, управление от педали с манометром, балансировочный клапан. Установка только на заводе.

## Разное

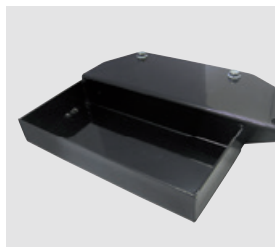


**G800A38**  
Кисть для нанесения монтажной пасты

**G108A16**  
Кисть для нанесения монтажной пасты, под углом



**G800A37 (3,5 kg)**  
Паста для шиномонтажных работ



**G1000A95**  
**G1000A96**  
Полка хранения аксессуаров



**G1000A115**  
Ограничитель отжимной лапы.



**G1000A121**  
Для увеличения диапазона работ с шинами до 28"



**G1000A107**  
**G1000A118**  
Дополнительный ролик, большего диаметра



**G1000A86** **G1000A109**  
Зеркало, для удобства обзора нижней части шины

## Подъемники для шин

Подъемное устройство, пневмопривод.  
Облегчает подъем и опускания колеса  
для установки на рабочий стол  
шиномонтажного станда.

G1000A122



G1000A99  
G1000A108  
G1000A120  
G1000A129  
G800A121

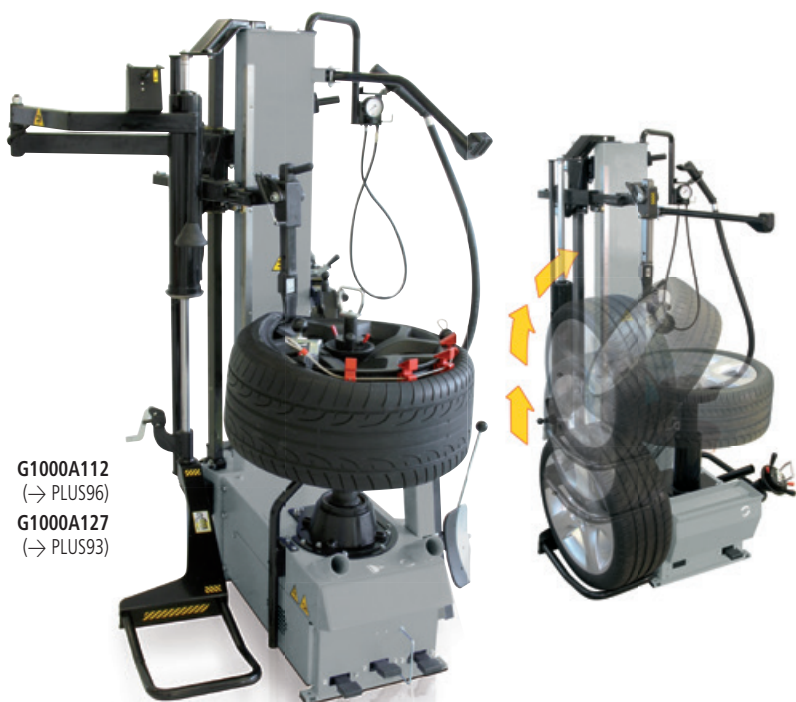


## Belt / Cinghia

G1000A40  
Монтажный ремень



G1000A112  
(→ PLUS96)  
G1000A127  
(→ PLUS93)



При вращении колеса, ремень тянет  
борт в центр, что позволяет  
существенно облегчить монтаж.

## Монтажные насадки



**G1000A14**  
Стандартная монтажная насадка



**G1000A15**  
Монтажная лапа для обслуживания колес мотоциклов.



**G1000A29**  
Плавающий шарнирный рычаг с быстрьюёмным креплением.



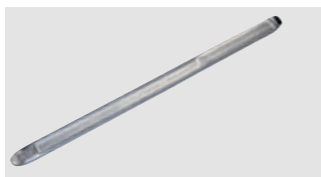
**G1000A23**  
**G1000A132**  
Мультипликатор усилия



**G1000A128**  
Устройство для регулировки высоты монтажной головки.



**G1000A11**  
Монтажный инструмент, изогнутой формы



**G1000A52**  
Монтажный инструмент, стандартный

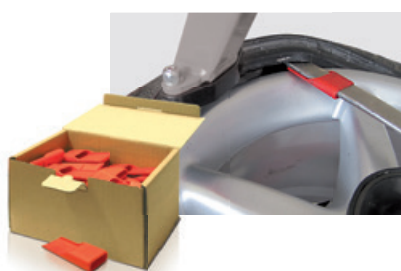


**G1000A54**  
Чехол хранения монтажного инструмента

## Защитные комплекты



**G1000A12K** (Набор из 50 штук) (→ G1000A14)  
Защитные наклейки на монтажную лапу



**G1000A13K** (Набор из 50 штук) (→ G1000A11 - G1000A52)  
Защитная наклейка монтажной лапы



**G800A32**  
Защитные наклейки обода для бортов шин "RUN FLAT".



**G800A11**  
Защитная наклейка отжимной лапы  
**G800A11K** - Набор из 5 штук G800A11

