



4-х стоечные подъёмники с  
ровными платформами,  
электрогидравлические

1



SQ 350

SQ 350 / 3500 kg (4300 mm)  
SQ 401 / 4000 kg (4460 mm)  
SQ 400 / 4000 kg (5000 mm)  
SQ 405L / 4000 kg (5100 mm)  
SQ 501E / 5000 kg (5700 mm)

#### Основные характеристики:

- Четырехстоечные электрогидравлические подъемники предназначены для проведения слесарных работ а также для тестирования и регулировки подвески автомобиля
- Устанавливаются на ровном полу без необходимости выполнения фундаментного задания в виде заглаблений или выемок
- Благодаря удлиненной конструкции въездных трапов, а соответственно и меньшего угла наклона, позволяют быстрый и удобный заезд автомобилей с низким спойлером
- Гидравлический цилиндр находится внутри неподвижной платформы и надежно защищен
- Высокопрочные, гальванизированные тросы с предварительным натяжением
- Шкивы большого диаметра с самосмазывающимися и не требующими обслуживания
- Подвижная платформа позволяет регулировать рабочую ширину подъемника
- Автоматическая система блокировки пневматических стопоров, позволяет фиксацию платформ без нагружения тросов
- Предохранительные устройства контроля провисания и обрыва тросов
- Предупреждающий звуковой сигнал в финальной стадии опускания – Сигнал «Защита ног»
- Защита от скатывания автомобиля благодаря защитным стойкам в начале платформы
- Предохранительное устройство от повреждения гидросистемы.
- Низкое напряжение (24 В) в цепи блока управления
- Наличие отбортовочных выступов для возможности использования траверсы для вывешивания автомобиля
- Надежность и долговечность в работе
- Возможность интеграции в состав линии инструментального контроля для проведения активной приёмки или Техосмотра

**SQ SERIES**

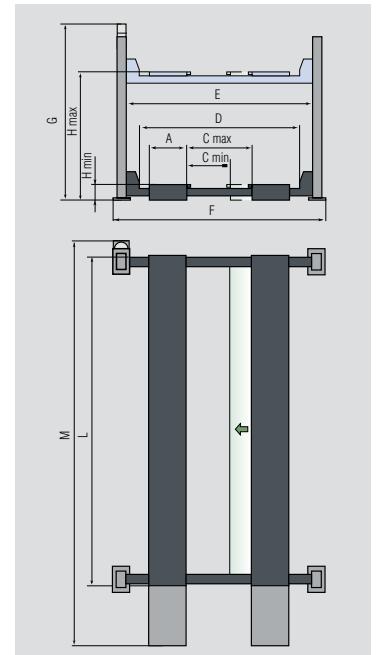
**Четырёхстоечные подъёмники, электрогидравлические**



4-х стоечные подъёмники с  
ровными платформами  
повышенной  
грузоподъёмности,  
электрогидравлические

2

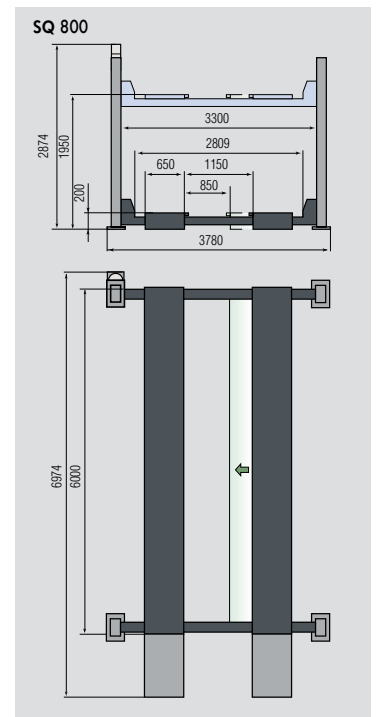
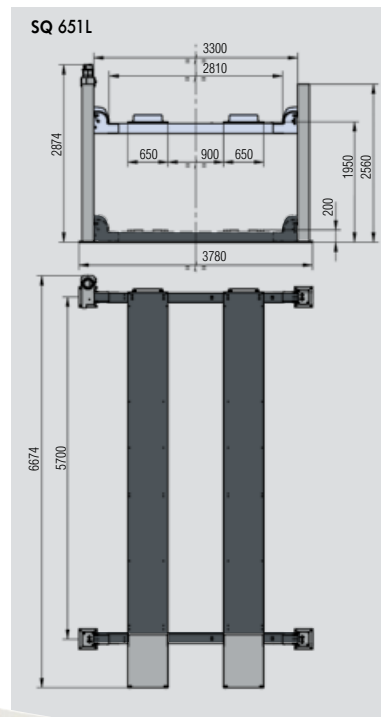
|       | SQ 350 | SQ 401 | SQ 400 | SQ 405L | SQ 501E |
|-------|--------|--------|--------|---------|---------|
| A     | 400    | 500    | 630    | 650     | 530     |
| C max | 1170   | 1250   | 1050   | 900     | 1180    |
| C min | 850    | 910    | 700    | 900     | 786     |
| D     | 2120   | 2470   | 2470   | 2670    | 2645    |
| E     | 2450   | 2800   | 2800   | 3000    | 3300    |
| F     | 2805   | 3155   | 3155   | 3355    | 3355    |
| G     | 2614   |        |        |         |         |
| H max | 1905   |        | 1915   |         |         |
| H min | 150    |        | 160    |         |         |
| L     | 4300   | 4460   | 5000   | 5100    | 5700    |
| M     | 5029   | 5418   | 5896   | 6097    | 6666    |



**SQ 651L / 6500 kg (5700 mm)**  
**SQ 800 / 8000 kg (6000 mm)**

Большое расстояние между колоннами для обслуживания широких автомобилей.

Благодаря увеличенной грузоподъёмности а также размерам, модель идеально подходит для проведения слесарных работ по проверке и регулировке подвески автомобиля фургонов и средних коммерческих грузовиков Volkswagen Crafter NF.





- SQ 402 / 4000 kg (4460 mm)
- SQ 406L / 4000 kg (5100 mm)
- SQ 502E / 5000 kg (5700 mm)
- SQ 652L / 6500 kg (5700 mm)
- SQ 802 / 8000 kg (6000 mm)

Многофункциональность подъемника – позволяет проводить регулировку развал схождения колёс а также использовать для проведения слесарных работ разного уровня.

Платформы с углублениями под передние поворотные круги и с встроенными задними компенсационными самоцентрирующимися пластинами.

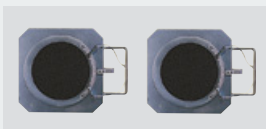
Пневматическая блокировка пластин а также низкое трение при позиционировании.

Наличие отбортовочных выступов для возможности использования траверсы для вывешивания автомобиля.

Подвижная платформа позволяет регулировать рабочую ширину подъемника



### ОПЦИИ



#### S110A7

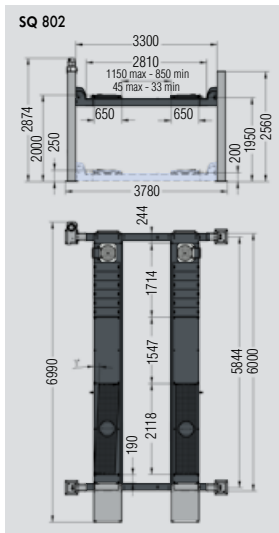
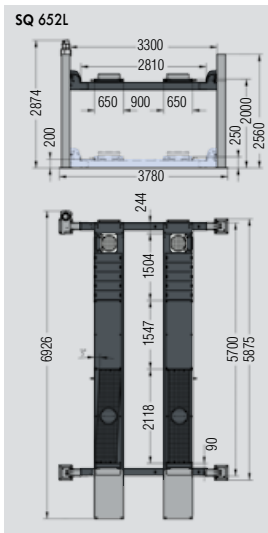
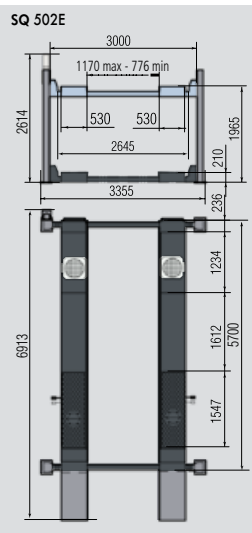
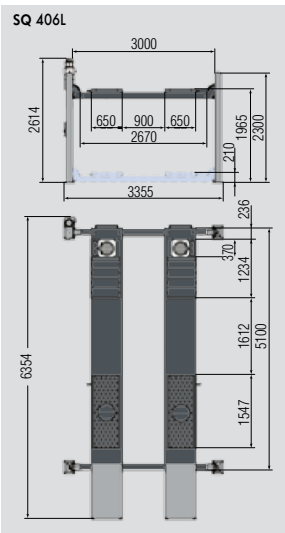
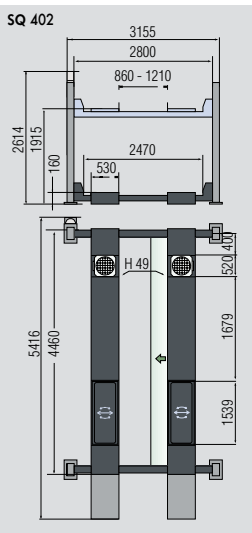
Поворотные круги, механические  
Грузоподъёмность 1000 кг



Удлиненные въездные трапы для спортивных автомобилей и с низким спойлером



Дополнительные въездные трапы для сквозного проезда





3,5 t

Выдвижные регулируемые трапы позволяют расширить диапазон обслуживаемых автомобилей и повысить безопасность производимых слесарных работ.

Версия подъемника для слесарных работ

**SQ 401LT / 4000 kg (4460 mm)**

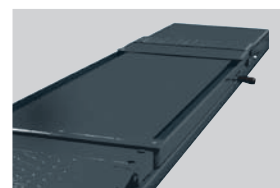
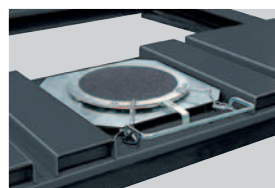
**SQ 405ELT / 4000 kg (5100 mm)**

Версия подъемника для регулировки развал схождения колёс

**SQ 402LT / 4000 kg (4460 mm)**

**SQ 406ELT / 4000 kg (5100 mm)**

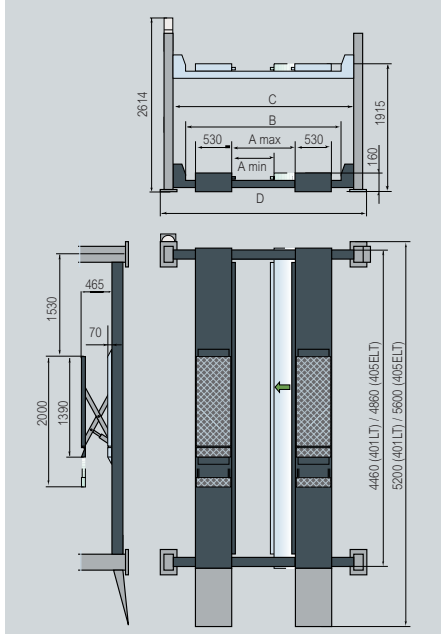
**SQ 502LLT / 5000 kg (5700 mm)**



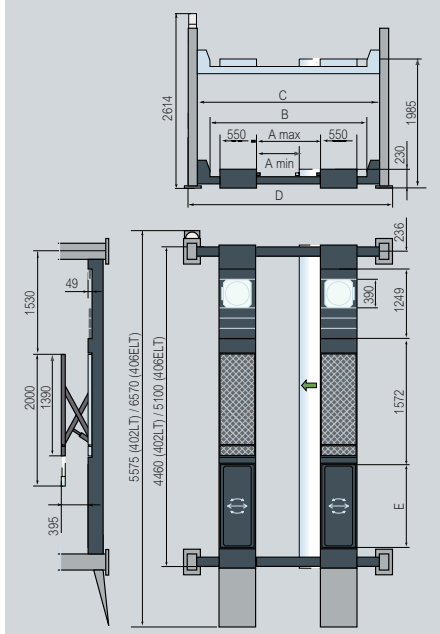
|       | 401 LT | 405 ELT |
|-------|--------|---------|
| A max | 1210   | 1285    |
| A min | 860    | 860     |
| B     | 2470   | 2670    |
| C     | 2800   | 3000    |
| D     | 3365   | 3565    |

|       | 402 LT | 406 ELT |
|-------|--------|---------|
| A max | 1175   | 1245    |
| A min | 825    | 825     |
| B     | 2470   | 2670    |
| C     | 2800   | 3000    |
| D     | 3365   | 3565    |
| E     | 1095   | 1495    |

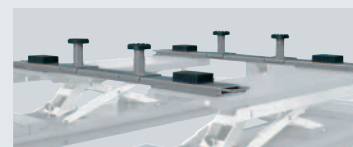
SQ 401 LT - SQ 405 ELT



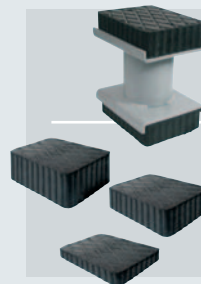
SQ 402 LT - SQ 406 ELT



### ОПЦИИ



S 505 A2 (2 x kit)



S 505 A1  
(4 x kit) H: 200 mm

S 505 A5 H: 120 mm

S 505 A6 H: 40 mm

S 505 A7  
(4 x kit) H: 20 mm

## SPACE s.r.l. a s.u.

Via Sangano, 48  
10090 Trana - Torino - ITALY  
tel. +39-011-934.40.300  
fax +39-011-933.88.64  
e-mail: info@spacetest.com  
www.spacetest.com



SPACE s.r.l. оставляет за собой право изменять технические данные оборудования, представленные в данном каталоге. Для уточнения, просим связаться с официальным дистрибьютором SPACE s.r.l. на территории РФ с ООО «Альпока групп»  
Тел: +7 495 22-77- 441  
www.alpoka.ru



DTD08U (01)